

Kredithybrid

Global Select



Kredithybrid Global Select

Kategori	Kredithybrid	Löptid	ca 5 år
Erbjuds av	Mangold Fondkommission AB	Underliggande	10 globala bolag
Emittent	SG Issuer	Valutaexponering	USD på uppsidan
Garant	Société Générale (S&P: A, Moody's: A2)	Indikativ deltagandegrad	1,15 (lägst 0,95)
Sista teckningsdag	2015-03-20	ISIN	SE0006764403
Kapitalskydd	Nej	Genomsnittsberäkning	12 månader (13 observationer)
Kreditberoende skydd/risk	100%	Teckningskurs	105 % (exklusive courtage)
Kreditexponering	Itraxx Xover Series 22	Teckningspost	10 000 kr

Observera att erbjudandet är volym- och tidsbegränsat och att Mangold kan komma att stänga erbjudandet i förtid vid fullteckning eller om marknadsförutsättningarna ändras så att lägsta villkor ej kan hållas.

2015-01-29

Kredithybrid Global Select

Kredithybrid Global Select följer en aktiekorg bestående av 10 globala aktier med en indikativ deltagandegrad om 1,15 (lägst 0,95).

En kredithybrid är primärt avsedd att behållas till dess att löptiden går ut. Produkten är framtagen för professionella och privata investerare med en god förståelse för produktens risker och avkastningspotential och som har en positiv syn på den framtida utvecklingen av den underliggande aktiekorgen. Investerare bör vara lämpade att investera i komplexa produkter och även ha en tydlig uppfattning om den underliggande aktiekorgens risknivå och kreditexponeringens utveckling.

Kredithybrid Global Select erbjuds till teckningskursen 105 procent exklusive courtage. Courtaget uppgår till 2 procent. Placeringen har ett kreditberoende skydd på 100 procent. Skyddet innefattar ej courtaget och bestäms och beräknas i svenska kronor.

Placeringens kreditberoende skydd/risk betyder att nominellt belopp är beroende av om det sker några kredithändelser i referensbolagen i det underliggande kreditindexet under perioden 2015-03-30 till och med 2019-12-20. Det underliggande indexet är Itraxx Xover Series 22 och strukturen är skyddad mot de första 24 kredithändelserna och är sedan exponerad från kredithändelse 25 till och med 75 varvid nominellt belopp minskas med ca 1,96 procent per kredithändelse.

Mangold rekommenderar att produkten är en del i en diversifierad portfölj.

Placeringens löptid är ca 5 år. Återbetalningsdagen kommer att inträffa som planerat, under förutsättning att ingen slutligt avgjord kredithändelse föreligger.

Avkastningen bestäms av den underliggande aktiekorgens utveckling med en indikativ deltagandegrad om 1,15 (lägst 0,95). Slutkursen för produkten bestäms såsom beskrivs i stycket om genomsnittsberäkning nedan.

Genomsnittsberäkning

Slutkursen för produkten bestäms av det aritmetiska medelvärdet av 13 observationer som sker månadsvis under det sista året. Att använda ett medelvärde som slutkurs kan ge en högre eller lägre avkastning jämfört med att välja en enskild observation som slutkurs.

Aktieexponering

Produkten ger en exponering mot en likaviktad aktiekorg bestående av tio globala aktier. De ingående bolagen i aktiekorgen är Allianz, Unilever, Apple, AT&T, GlaxoSmithKline, Hennes&Mauritz, Kraft Foods, Svenska Handelsbanken, Unibail-Rodamco och Walt Disney.

Kreditexponering

Placeringen är exponerad mot Itraxx Xover Series 22, 32%-100% vilket betyder att placeringen är skyddad mot de 24 första kredithändelserna och sedan exponerad mot kredithändelse 25 till 75. Indexet innehåller totalt 75 referensbolag vilket betyder att varje kredithändelse efter 24 minskar det nominella beloppet med ca 1,96 procent.

Kredithybrid Global Select är en strukturerad produkt och är förenad med flera riskfaktorer. Till exempel är återbetalningen på slutdagen beroende av emittentens finansiella förmåga att fullgöra sina förpliktelser. Se mer om risker på sidan 5. Fullständig information om emittenten och erbjudandet återfinns i emittentens grundprospekt samt slutliga villkor som finns tillgängligt på Mangolds hemsida.

Valutaexponering

Det nominella beloppet är denominerat i SEK. Eventuell avkastning som härledes från en positiv kursutveckling är valutaexponerad mot USD. En eventuell positiv avkastning påverkas av valutakursförändringar mellan den svenska kronan och den amerikanska dollarn.

Eventuell kreditförändring av emittenten eller annan väsentlig ny information

Vid en eventuell förändring av emittentens kreditbetyg eller i de fall då annan ny väsentlig information kommer fram under teckningsperioden kommer Mangold snarast möjligt att publicera relevant information på hemsidan, www.mangold.se. Det är mycket viktigt att investeraren tar del av denna information, för att skaffa sig kunskap om varför kreditbetyget (eller annan väsentlig information) har ändrats samt för att erhålla ett eventuellt besked kring huruvida investeraren erbjuds att dra tillbaka sin teckning. Erbjuds investeraren att dra tillbaka sin teckning måste investeraren aktivt kontakta Mangold för att utnyttja denna rättighet inom den begränsade tidsperiod som står till buds. I vissa situationer kan emittentens värdepapperserbjudande komma att återkallas. För det fall detta sker kommer Mangold skriftligen kontakta investerarna.

Räkneexempel Kredithybrid Global Select***

Tabellen nedan visar avkastningen för en investering i Kredithybrid Global Select vid ett antal hypotetiska utvecklingsscenarier för den underliggande aktiekorgen och kreditexponeringen. Räkneexemplet baseras på en investering om nominellt 100 000 kr och att växelkursen USD/SEK befinner sig inom ett +/- 10 procentigt intervall på slutdagen och att deltagandegraden fastställts till 1,15. Avkastningen är beräknad inklusive courtage som på denna produkt uppgår till totalt 2 procent.

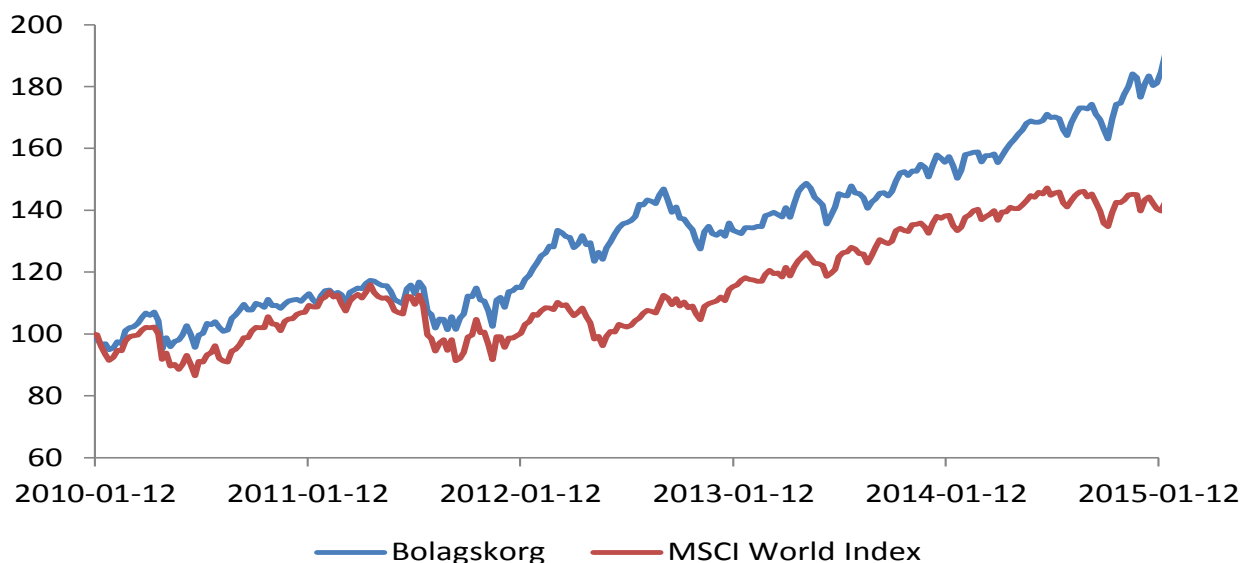
Antal kredit-händelser	Nominellt belopp	Aktiekorg-utveckling / år	Totalavkastning efter 5 år****	Valutakurs-förändring	Totalt åter-betalat belopp	Effektiv årsavkastning	Avkastning
0-24	100000	10%	50%	10%	163 250	9,86%	60,05%
0-24	100000	5%	25%	0%	128 750	4,77%	26,23%
0-24	100000	0%	0%	-10%	100 000	-0,4%	-1,96%
35	100000	10%	50%	10%	141 681	6,79%	38,90%
35	100000	5%	25%	0%	107 181	1,0%	5,08%
35	100000	0%	0%	-10%	78 431	-0,05%	-23,11%
45	100000	10%	50%	10%	116 324	2,66%	14,04%
45	100000	5%	25%	0%	87 574	-3,00%	-14,14%
45	100000	0%	0%	-10%	58 824	-10,4%	-42,33%
55	100000	10%	50%	10%	102 466	0,46%	0,091%
55	100000	5%	25%	0%	67 966	-7,80%	-33,37%
55	100000	0%	0%	-10%	39 216	-17,4%	-61,55%

***Utgör endast exempel för att underlätta förståelsen av produkten. Investerare bör notera att exemplet inte är en garanti för eller en indikation om framtida utveckling eller avkastning.

****Det sker inte några årliga utbetalningar vilket därför inte heller medför några positiva ränteeffekter i form av ränta på ränta. Löptiden baseras på en teoretisk 5 års period.

Aktiekorgen*

Den underliggande aktiekorgen jämförs nedan med MSCI World Index under tidsperioden 2010-01-12 - 2015-01-12. I efterföljande avsnitt presenteras samtliga underliggande bolag närmare.



*Historisk utveckling för Aktiekorgen i jämförelse med MSCI World Index (MXWO Index), 2010-01-12 - 2015-01-12. Historisk utveckling är ingen garanti för framtida utveckling. Källa: Bloomberg L.P

Allianz

Allianz SE är ett multinationellt tyskt finansiellt bolag med högkvarter i Munchen, Tyskland. Företagets kärnverksamhet är inom försäkringar och 2013 var de störst inom området enligt Forbes magazine. Företagets avdelning Allianz Global Investor förvaltar 1,131 Mdr Euro.

www.allianz.com

AT&T

AT&T är ett amerikanskt multinationellt telekommunikationsbolag som rankas som det tredje största på den amerikanska marknaden. AT&T tillhandahåller telefoni, video-, data- och internetjänster till företag, myndigheter och privatpersoner. Bolaget har cirka 250 000 anställda och huvudkontor i Dallas, USA.

www.att.com

Kraft Foods

Kraft Food är en amerikanskt konglomerat inom livsmedelsindustrin med huvudsäte i Chicago, USA. Företaget fokuserar på mat- och dryckesförpackningar samt märkesvaror inom dryck, ost, livsmedel och prefab. Företaget är listat på Nasdaqbörsen.

www.kraftsgroup.com

Hennes & Mauritz

H&M designar och säljer kläder för kvinnor, män, tonåringar och barn. Företaget säljer en varietet av trendiga, sportiga och klassiska kläder och tillbehör som smycken, väskor, halsdukar och kosmetika. H&M äger och sköter butiker i flera länder i Europa och USA.

www.hm.com

Unibail Rodamco

Unibail-Rodamco är ett franskt-nederländskt fastighetsbolag med huvudkontor i Paris som fokuserar på investeringar i kommersiella fastigheter. Företaget skapades i juni 2007 genom en fusion av franska Unibail och nederländska Rodamco Europe. Företaget är det största i Europa inom sitt område.

www.unibail-rodamco.com

Unilever

Unilever är ett brittiskt-nederländskt bolag och världens största tillverkar av livsmedel, drycker, tvättmedel och hygienprodukter. Företaget bildades 1930 och dess huvudsakliga konkurrenter är bland andra Procter & Gamble, Nestle, Mars Incorporated och Reckitt Benckiser. Företags produkter är tillgängliga i runt 190 länder.

www.unilever.com

Apple

Apple är ett amerikanskt multinationellt företag med säte i Cupertino, California. Företaget designar, utvecklar och säljer elektronik, datorer onlinetjänster och persondatorer. Företaget är mest kända för sina Mac-datorer, Ipod, iPhone och iPad produkter. Företaget grundades 1976 av Steve Jobs, Steve Wozniak och Ronald Wayne.

www.apple.com

Svenska Handelsbanken

Svenska Handelsbanken är en av de största bankerna i Norden med kontorsrörelse i Sverige, Finland, Norge, Danmark, Nederländerna och Storbritannien. Handelsbanken är en universalbank med ett brett utbud av tjänster för företag och privatpersoner.

www.handelsbanken.se

Glaxosmithkline

Glaxosmithkline är ett brittiskt läkemedelsföretag med 100 000 anställda och huvudkontor i Brentford, Storbritannien. Företaget är fokuserat på utveckling inom läkemedel, vacciner, biologi och konsumentsjukvård. Dess verksamhet sträcker sig världen över.

www.gsk.com

Disney

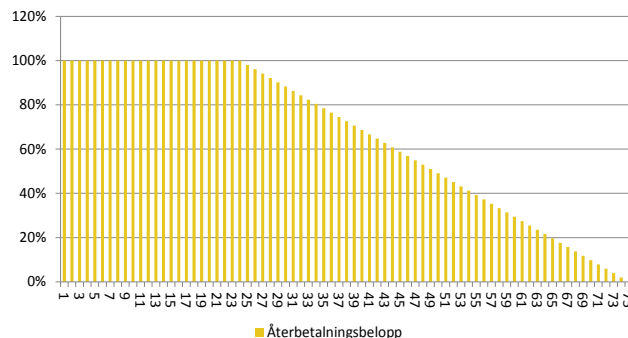
Disney är ett amerikanskt diversifierat multinationellt medieföretag med huvudkontor i Walt Disney studios i Burbank, Californien. Det är världens andra största företag inom tv och kabeltv räknat på intäkter efter Comcast. Disney grundades 1923 av Walt Disney och Roy O Disney.

www.disney.com

Itraxx Xover Series 22 32%-100%

Skyddet i Kredithybrid Global Select påverkas av de underliggande bolagen i indexet Itraxx Xover Series 22. Risken är bland annat knuten till bolagens möjligheter att fullfölja sina åtaganden, solvenssituationer samt omstruktureringsförfaranden. Detta ligger till grund för definitionen av en kredithändelse och i de fall fler än 24 händelser inträffar så börjar placeringen att tappa i värde.

Indexet Itraxx Xover Series 22 består av 75 stycken europeiska bolag i High Yield segmentet (S&P BB+ och sämre). Indexet ges ut två gånger per år och hittills har 22 serier getts ut. Nästa serie kommer ut i mars 2015. Tabellen nedan visar referensbolagen i indexet samt den viktning varje bolag har i indexet.



Reference Entity	Weight %	Reference Entity	Weight %
1 ABENGOA, S.A.	1.334%	39 Monitchem Holdco 3 S.A.	1.333%
2 Alcatel Lucent	1.334%	40 NEW LOOK BONDCCO I PLC	1.333%
3 Alice Finco S.A.	1.334%	41 Nokia Oyj	1.333%
4 ArcelorMittal	1.334%	42 NORSKIE SKOGINDUSTRIER ASA	1.333%
5 ARDAGH PACKAGING FINANCE PUBLIC LIMITED COMPANY	1.334%	43 NOVAFIVES	1.333%
6 ASTALDI SOCIETA PER AZIONI	1.334%	44 NUMERICABLE GROUP S.A.	1.333%
7 BENI STABILI SOCIETA PER AZIONI SOCIETA DI INVESTIMENTO IMMOBILIARE QUOTATA	1.334%	45 NXP B.V.	1.333%
8 BOPARAN FINANCE PLC	1.334%	46 PEUGEOT SA	1.333%
9 BRISA - CONCESSAO RODOVIARIA, S.A.	1.334%	47 Play Finance 1 S.A.	1.333%
10 BRITISH AIRWAYS plc	1.334%	48 Portugal Telecom International Finance B.V.	1.333%
11 CABLE & WIRELESS LIMITED	1.334%	49 PREMIER FOODS FINANCE PLC	1.333%
12 CARE UK HEALTH & SOCIAL CARE PLC	1.334%	50 PUBLIC POWER CORPORATION FINANCE PLC	1.333%
13 CERVED GROUP S.P.A.	1.334%	51 R&R ICE CREAM PLC	1.333%
14 CIR S.P.A. - COMPAGNIE INDUSTRIALI RIUNITE	1.334%	52 RALLYE	1.333%
15 CNH Industrial N.V.	1.334%	53 REXEL	1.333%
16 ConvaTec Healthcare E S.A.	1.334%	54 Schaeffler Finance B.V.	1.333%
17 DRY MIX SOLUTIONS INVESTISSEMENTS	1.334%	55 Selecta Group B.V.	1.333%
18 EDP - Energias de Portugal, S.A.	1.334%	56 SMURFIT KAPPA ACQUISITIONS	1.333%
19 Eilene 2 AB (publ)	1.334%	57 Stena Aktiebolag	1.333%
20 FIAT S.P.A.	1.334%	58 STONEGATE PUB COMPANY FINANCING PLC	1.333%
21 Financiere Quick	1.334%	59 Stora Enso Oyj	1.333%
22 FINMECCANICA S.P.A.	1.334%	60 STRETFORD 79 PLC	1.333%
23 GALAPAGOS HOLDING S.A.	1.334%	61 Sunrise Communications Holdings S.A.	1.333%
24 GALP ENERGIA, SGPS, S.A.	1.334%	62 Techem GmbH	1.333%
25 Grupo Islux Corsan Finance B.V.	1.334%	63 TELECOM ITALIA SPA	1.333%
26 HeidelbergCement AG	1.333%	64 ThyssenKrupp AG	1.333%
27 HELLENIC TELECOMMUNICATIONS ORGANISATION SOCIETE ANONYME	1.333%	65 Trionista HoldCo GmbH	1.333%
28 HEMA BondCo I B.V.	1.333%	66 TUI AG	1.333%
29 HOCHTIEF Aktiengesellschaft	1.333%	67 TVN Finance Corporation III AB (publ)	1.333%
30 INEOS Group Holdings S.A.	1.333%	68 TWINKLE PIZZA HOLDINGS PLC	1.333%
31 JAGUAR LAND ROVER AUTOMOTIVE PLC	1.333%	69 Unilabs SubHolding AB (publ)	1.333%
32 LADBROKES PLC	1.333%	70 Unitymedia KabelBW GmbH	1.333%
33 Lock Lower Holdings AS	1.333%	71 UPC Holding B.V.	1.333%
34 Louis Dreyfus Commodities B.V.	1.333%	72 UPIA-Kymmene Oyj	1.333%
35 LOXAM	1.333%	73 VIRGIN MEDIA FINANCE PLC	1.333%
36 MATALAN FINANCE PLC	1.333%	74 VOUGEOT BIDCO P.L.C.	1.333%
37 MELIA HOTELS INTERNATIONAL, S.A.	1.333%	75 Wind Acquisition Finance S.A.	1.333%
38 Metsa Board Corporation	1.333%		

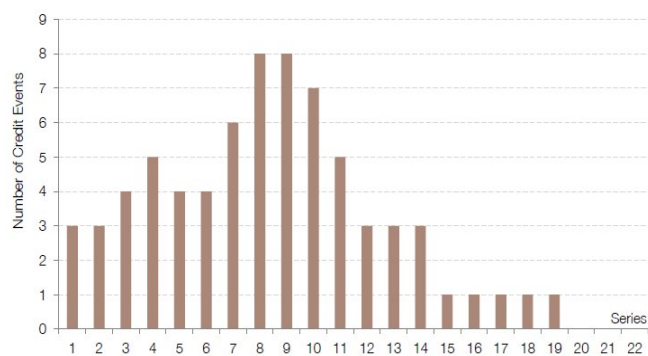
Källa: markit.com 150202

Vad är en Kredithändelse?

En kredithändelse kan förenklat beskrivas som att ett referensbolag får allvarliga finansiella problem, exempelvis: Utebliven betalning – Referensbolaget klarar inte att i rätt tid erlägga betalning på någon finansieringsförpliktelse som referensbolaget har eller garanterar; Omläggning av skulder (restructuring) – Referensbolagets skuldförbindelser omförhandlas (genom beslut av exempelvis referensbolaget eller domstol) med bindande verkan för samtliga innehavare av skuldförbindelsen, exempelvis minskning av räntesats, räntebelopp, kapitalbelopp eller uppskjutande av förfallodagen. Insolvensförfarande – Referensbolaget försätts i konkurs, träder i likvidation eller blir föremål för något liknande förfarande.

Grafen till höger visar antalet kredithändelser för Itraxx Crossover indexet och dess serier sedan starten 2003.

CREDIT EVENTS ON THE ITRAXX CROSSOVER INDEX SINCE ITS INCEPTION IN 2003 –



Källa: Societe Generale 150202

Investerare måste försäkra sig om att de förstår beskaffenheten och innebörden av produkten samt den risk de tar och att de beaktar lämpligheten i en investering i produkten med hänsyn tagen till den personliga ekonomiska situationen. En investering i den strukturerade produkten är förenad med flera riskfaktorer. Nedan sammanfattas några av de mer framträdande riskfaktorerna. Vare sig Mangold Fondkommission AB eller emittenten tar något ansvar för värdeutvecklingen av placeringarna och lämnar inga som helst muntliga eller skriftliga, direkta eller indirekta garantier eller åtaganden avseende det slutliga utfallet av en investering i en placering.

Mer information om dessa och övriga riskfaktorer återfinns i emittentens grundprospekt som finns tillgängligt hos Mangold Fondkommission AB.

KREDITRISK

Med kreditrisk menas att emittenten av denna placering inte skulle kunna fullfölja sina åtaganden gentemot investeraren. Med åtaganden avses att återbetala det enligt produktens villkor återbetalningsbelopp på återbetalningsdagen eller vid inlösen. Om emittenten skulle hamna på obestånd träder garanten Société Générale in. Skulle garanten i ett sådant läge också hamna på obestånd riskerar investeraren att förlora hela sin investering oavsett hur underliggande exponering har utvecklats. Emittentens och garantens kreditvärdighet kan förändras i såväl positiv som negativ riktning. Kreditrisken bedöms utifrån det kreditbetyg som erhållits från oberoende värderingsinstitut såsom exempelvis Standard & Poor's och Moody's. Ett kreditbetyg ger en bild av företagets eller bankens långsiktiga förmåga att klara sina betalningsåtaganden. Det högsta betyg som kan erhållas är AAA respektive Aaa. De flesta banker och företag har ett kreditbetyg som är lägre än detta. För information om den aktuella emittentens kreditbetyg, se emittentens prospekt. Ett innehav av den strukturerade produkten omfattas inte av den statliga insättningsgarantin.

I placeringen tar du utöver en kreditrisk på emittenten även en kreditrisk i referensbolagen i indexet Itraxx Crossover Series 22. Placeringen är skyddad mot de 24 första kredithändelserna som inte har något effekt på placeringen. Eventuella efterföljande kredithändelser (25-75) i referensbolagen minskar nominellt belopp med ca 1,96 procent per kredithändelse. Vid 75 kredithändelser blir återbetalningsbeloppet noll kronor. Detta betyder att du kan förlora delar eller hela ditt investerade belopp.

LIKVIDITETSRIK (andrahandsmarknad)

Den strukturerade produkten är i första hand avsedd som ett långsiktigt sparandealternativ. Under löptiden kan värdet vara såväl högre som lägre än det investerade beloppet. Mangold avser att, under produktens löptid och förutsatt normala marknadsförhållanden, ställa dagliga köpkurser, och i vissa fall även säljkurser avseende den strukturerade produkten. Under onormala marknadsförhållanden kan andrahandsmarknaden vara mycket illikvid. Kurserna på andrahandsmarknaden kan bli såväl högre som lägre än investerat belopp. Prissättningen på andrahandsmarknaden bygger på vedertagna matematiska beräkningsmodeller och är beroende av återstående löptid, aktuellt ränteläge, underliggande marknadsutveckling och kursrörligheten (volatiliteten) i marknaden. Vid handel på andrahandsmarknaden tillkommer courtage. Under vissa perioder kan det vara svårt eller omöjligt att sälja en strukturerad produkt. Detta kan till exempel inträffa vid kraftiga kursrörelser eller då handeln på någon relevant marknadsplats stängs eller åläggs restriktioner under viss tid. Även tekniska fel kan störa handeln. En affär på andrahandsmarknaden under första löptidsåret medför en kostnad på 1 procent på likvidbeloppet, minimum SEK 199. Från och med andra året ligger kostnaden på 0,5 procent, minimum SEK 199.

MARKNADSAVBROTT OCH SÄRSKILDA HÄNDELSER

Om marknadsavbrott eller andra särskilda händelser inträffar kan emittenten behöva göra vissa ändringar i beräkningen eller byta ut den underliggande tillgången mot en annan. Emittenten får göra sådana ändringar i villkoren som emittenten bedömer nödvändiga i samband med de särskilda händelser som anges i Grundprospektet. Med marknadsavbrott och andra särskilda händelser menas bland annat:

- Handeln med tillgången avbryts eller att det inte finns någon officiell kurs att tillgå.
- Tillgången avnoteras, bolaget sätts i konkurs eller likvidation, genomför en aktiesplit, nyemission, återköp eller liknande.
- Det sker en lagändring eller att emittenten får ökade riskhanteringskostnader
- Det sker en lagändring eller att emittenten får ökade riskhanteringskostnader

INREGISTRERING VID BÖRS

Emittenten avser att registrera produkten på NASDAQ Stockholm. Inregistrering kräver dock slutligt godkännande av NASDAQ Stockholm.

FÖRTIDA AVVECKLING

Om investeraren väljer att sälja den aktuella produkten före återbetalningsdagen sker detta till rådande marknadspris vilket kan vara såväl lägre som högre än det ursprungligen investerade beloppet. Ju närmare emissionsdagen en förtida avveckling sker desto högre är risken för att värdet på den strukturerade produkten understiger det ursprungligen investerade beloppet. Under onormala marknadsförhållanden kan andrahandsmarknaden vara mycket illikvid. Emittenten kan i vissa begränsade situationer lösa in de strukturerade produkterna i förtid och det förtida inlösenbeloppet kan då vara såväl högre som lägre än det ursprungligen investerade beloppet.

EXPONERINGSRIK

Utvecklingen för den underliggande exponeringen är avgörande för beräkningen av avkastningen i en strukturerad produkt. Hur den underliggande exponeringen kommer att utvecklas är beroende av en mängd faktorer och innefattar komplexa risker vilka bland annat inkluderar aktiekursrisker, kreditrisker, ränterisker, råvaruprisrisker och/eller politiska risker. En investering i en strukturerad produkt kan ge en annan avkastning än en direktinvestering i den underliggande exponeringen. En investering i en strukturerad produkt medför inte, och kan inte jämföras med, att äga underliggande eller delar av underliggande tillgångar. En investering i en strukturerad produkt ger inte investeraren rätt till utdelning eller rösträtt avseende de underliggande tillgångarna.

VALUTAKURSRIK

Placeringen ges ut i svenska kronor och eventuell avkastning erhålls i svenska kronor. Det kreditberoende skyddet har ingen valutarisk utan 100 % av nominellt belopp i kronor har ett kreditberoende skydd vid den ordinarie förfalldagen. Eventuell avkastning har valutarisk mot den amerikanska dollarn. Detta betyder att avkastningen påverkas av utvecklingen mellan den svenska kronan och den amerikanska dollarn. En förstärkning av den amerikanska dollarn är positivt för avkastningen medan en försvagning är negativt.

RÄNTERISK

Ränteförändringar under löptiden påverkar placeringarnas ingående byggstenar vilket kan medföra att en placerings marknadsvärde förändras positivt eller negativt. Det kan också innebära att marknadsvärdet avviker från ett av investeraren förväntat värde baserat på utvecklingen i den underliggande tillgången.

VIKTIGA DATUM

Sista teckningsdag	2015-03-20
Sista dag betalning skall vara Mangold tillhanda	2015-03-27
Startdag för underliggande	2015-03-30
Slutgiltiga villkor fastställs	2015-03-30
Emissionsdag	2015-04-07
Slutdag för underliggande	2019-12-20
Återbetalningsdag	2020-01-20

BRANSCHKOD STRUKTURERADE PRODUKTER

Mangold är medlem av Svenska Fondhandlareföreningen, som antagit en branschkod för vissa strukturerade placeringsprodukter. Den anger riktlinjer för innehåll i marknadsföringsmaterialet, se vidare information om branschcoden och för ordlista gällande strukturerade produkter se: www.fondhandlarna.se/struktprod.

**MARKNADSFÖRING**

Produkten erbjuds av Mangold Fondkommission AB, Engelbrektsplan 2, 114 34 Stockholm, 556585-1267. Denna marknadsföringsbroschyr utgör endast marknadsföring och ger inte en komplett bild av erbjudandet och placeringen. Mer information finns i utgivarens (emittentens) Grundprospekt och slutliga villkor, som innehåller en komplett beskrivning av emittenten, de bindande villkoren för placeringen och erbjudandet i dess helhet. Produkterna erbjuds av Mangold Fondkommission ("Arrangören"). Emittenten har varken producerat eller godkänt innehållet i denna broschyr och tar inget ansvar för dess innehåll. Innan beslut tas om en investering uppmanas investerare att konsultera sin rådgivare samt ta del av den fullständiga informationen i Grundprospektet och, i förekommande fall, slutliga villkor.

INDIKATIVA VILLKOR

Angiven indikativ deltagandegrad bestäms på startdagen och kan bli både högre eller lägre än vad som anges i denna broschyr. Nivå på deltagandegraden avgörs bl.a. av hur marknadsräntorna och den förväntade framtida kursrörligheten (volatiliteten) på de underliggande aktiemarknaderna förändras fram till startdagen. Erbjudandets genomförande är villkorat av att det inte helt eller delvis omöjliggörs eller väsentligen försvåras av lagstiftning, myndighetsbeslut eller motsvarande i Sverige eller i utlandet. Arrangören och emittenten äger rätt att förkorta teckningstiden, begränsa erbjudandets omfattning eller avbryta erbjudandet om marknadsförutsättningarna försvårar möjligheterna att genomföra erbjudandet. Erbjudandet kommer att återkallas om lägsta nivå på deltagandegraden understiger en förutbestämd lägsta nivå om 0,95.

ERSÄTTNINGAR

Allmänt: För att Mangold skall kunna ge dig som kund bästa service har Mangold avtal med olika leverantörer av vissa produkter och tjänster. För denna service betalar Mangold en ersättning till leverantörerna. Delar av courtage, överkurser och andra ersättningar som du erlägger för de tjänster Mangold tillhandahåller dig kan således utgöra del av den ersättning som betalas till leverantörerna.

Ersättningar från Mangold: Den placering som Mangold tillhandahåller kan marknadsföras av en extern marknadsförare. Sådan marknadsföring kan ha riktats till dig. För denna marknadsföring erlägger Mangold en ersättning till den externa marknadsföraren. Ersättningen beräknas som erlagt courtage och en engångsersättning på exponerat belopp som marknadsförs av tredje part/marknadsföraren och sålts av Mangold.

Arrangörsarvode: Den placering som Mangold tillhandahåller kommer att ges ut av en emittent. Mangold erhåller från emittenten ett arrangörsarvode beräknat på det i placeringen totala investerade beloppet. Arrangörsarvode är inget investeraren betalar genom egen betalning utan det är inkluderat i produktens pris. Arvodet ska bland annat täcka Mangolds kostnader för riskhantering, produktion och distribution. Arrangörsarvodet beräknas som en procentsats av placeringens investerade belopp och kan variera mellan olika emittenter och mellan olika produkter tillhandahållna av samma emittent. Emittenten av denna produkt kalkylerar med ett arrangörsarvode om maximalt 1,2 % per år av produktens pris, under antagandet att aktuell produkt innehas till förfall. Arrangörsarvodet bestäms utifrån ett av emittenten bedömt pris för de finansiella instrument som ingår i den strukturerade produkten.

Courtage: När du köper denna produkt betalar du courtage. Courtaget är 2 procent på priset. Du betalar inga löpande förvaltningsavgifter eller avgifter i samband med återbetalning.

Totalkostnad: Den sammanlagda kostnaden när du köper aktuell produkt är summan av arrangörsarvodet och courtaget. Det tillkommer inte några ytterligare produktspecifika avgifter eller förvaltningskostnader.

Exempel vid en investering på 10 000 kr i Kredithybrid Global Select med 5 års löptid:

Courtage: 2 %	200 kr (betalas utöver investerat belopp)
Maximalt arrangörsarvode: 1,2% x 5 år	600 kr (inkluderat i investerat belopp)
Totalt	800 kr

Vid handel på andrahandsmarknaden tillkommer courtage.

Under vissa perioder kan det vara svårt eller omöjligt att sälja en strukturerad produkt. Detta kan till exempel inträffa vid kraftiga kursrörelser eller då handeln på någon relevant marknadsplats stängs eller åläggs restriktioner under viss tid. Även tekniska fel kan störa handeln. En affär på andrahandsmarknaden under första löptidsåret medför en kostnad på 2 procent på likvidbeloppet, minimum SEK 199. Från och med andra året ligger kostnaden på 1 procent, minimum SEK 199.

BESKATTNING

Placeringen är föremål för beskattning och avdrag för preliminärskatt kan förekomma. Investerare bör rådgöra med professionella rådgivare om de skattemässiga konsekvenserna av en investering i placeringen utifrån sina egna förhållanden. Skattesatser och andra skatteregler beror på investerarens individuella omständigheter och kan förändras under innehavstiden, vilket kan få negativa konsekvenser för investerare.

HISTORISK ELLER SIMULERAD HISTORISK UTVECKLING

Information markerad med * i marknadsföringsbroschyren avser historisk information och information markerad med ** avser simulerad historisk information. Simulerad information är baserad på Mangolds eller emittentens egna beräkningsmodeller, data och antaganden och en person som använder andra modeller, data eller antaganden kan nå annorlunda resultat. Investerare bör notera att varken faktisk eller simulerad historisk utveckling är en garanti för eller indikation om framtida utveckling eller avkastning samt att den strukturerade produktens löptid kan avvika från de tidsperioder som använts i broschyren.

RÄKNEEXEMPEL

Information markerad med *** utgör endast exempel för att underlätta förståelsen av produkten. Räkneexemplet visar hur placeringens avkastning beräknas baserat på rent hypotetiska avkastningsnivåer och den indikativa deltagandegraden. De hypotetiska beräkningarna ska inte ses som en garanti för eller en indikation på framtida utveckling eller avkastning.

RÅDGIVNING

Om en placering är en lämplig respektive passande investering måste alltid bedömas utifrån varje enskild investerarens egna förhållanden och varken denna broschyr, marknadsföringsbroschyren eller emittentens prospekt utgör investeringsrådgivning, finansiell rådgivning eller annan rådgivning till investerare. Investeraren måste därför själv bedöma lämpligheten i att investera i placeringen ur sitt eget perspektiv alternativt rådgöra med sina professionella rådgivare. En investering i en placering är *passande* endast för investerare som har tillräcklig erfarenhet och kunskap för att själv bedöma riskerna hänförliga till investeringen och den är endast *lämplig* för investerare som dessutom har investeringsmål som stämmer med den aktuella placeringens exponering, löptid och andra egenskaper samt har den finansiella styrkan att bära de risker som är förenade med investeringen.

SELLING RESTRICTIONS

The securities have not been and will not be registered under the U.S. Securities Act of 1933 and are subject to U.S. tax law requirements. Subject to certain exceptions, securities may not be offered, sold or delivered within the United States or to U.S. persons. Mangold has agreed that neither itself nor any subsidiary of Mangold will offer, sell or deliver any securities within the United States or to U.S. persons. In addition, until 40 days after the commencement of the offering, an offer or sale of notes within the United States by any dealer (whether or not participating in the offering) may violate the registration requirements of the Securities Act.

THIS DOCUMENT MAY NOT BE DISTRIBUTED DIRECTLY OR INDIRECTLY TO ANY CITIZEN OR RESIDENT OF THE UNITED STATES OR TO ANY U.S. PERSON. NEITHER THIS DOCUMENT NOR ANY COPY HEREOF MAY BE DISTRIBUTED IN ANY JURISDICTION WHERE ITS DISTRIBUTION MAY BE RESTRICTED BY LAW OR REGULATION.

Viktig information: Informationen i broschyren har erhållits från offentligt tillgängliga uppgifter och från olika källor. Mangold Fondkommission AB har vidtagit alla rimliga försiktighetsåtgärder för att säkerställa att informationen är tillförlitlig, korrekt och inte vilseledande, men den har inte genomgått någon oberoende verifiering av Mangold och kan därför inte garanteras. Avkastningen är som vid alla investeringar förknippad med risk och kan bli positiv såväl som negativ. Tidigare utfall är inte nödvändigtvis ett tecken på framtida resultat. Investerare skall försäkra sig om att de förstår beskaffenheten och innebörden av produkten samt omfattningen av den risk de tar samt att de beaktar lämpligheten av produkten som en investering med anledning av sin egen situation och sina ekonomiska omständigheter. Mangold Fondkommission och emittent tar inget ansvar för värdeutvecklingen av produkterna och lämnar inga muntliga eller skriftliga, direkta eller indirekta garantier eller åtaganden avseende det slutliga utfallet av en investering i produkterna. Avräkningsnota skickas ut i samband med teckning men ingen garanti lämnas beträffande tilldelning förrän villkoren fastställts i samband med upphandlingen som sker i anslutning till startdagen. Om tilldelning ej erhållits meddelas detta per brev och eventuellt inbetalt belopp återbetalas snarast möjligt.



Mangold Fondkommission AB
www.mangold.se

Besöksadress: Engelbrektsplan 2, 114 34 Stockholm
Postadress: Box 55691, 102 15 Stockholm
Telefon: 08-503 01 550 Mail: info@mangold.se
Twitter: [mangoldequities](https://twitter.com/mangoldequities) Skype: [skype.mangold](https://www.skype.com/en/contacts/mangold)